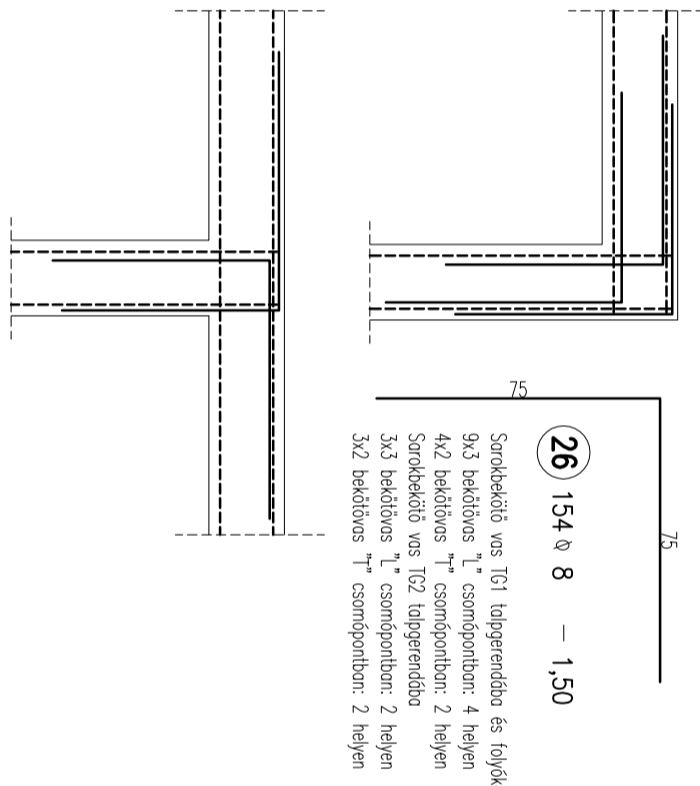


Általános csomópont vasak sorkrémerev átvezetése



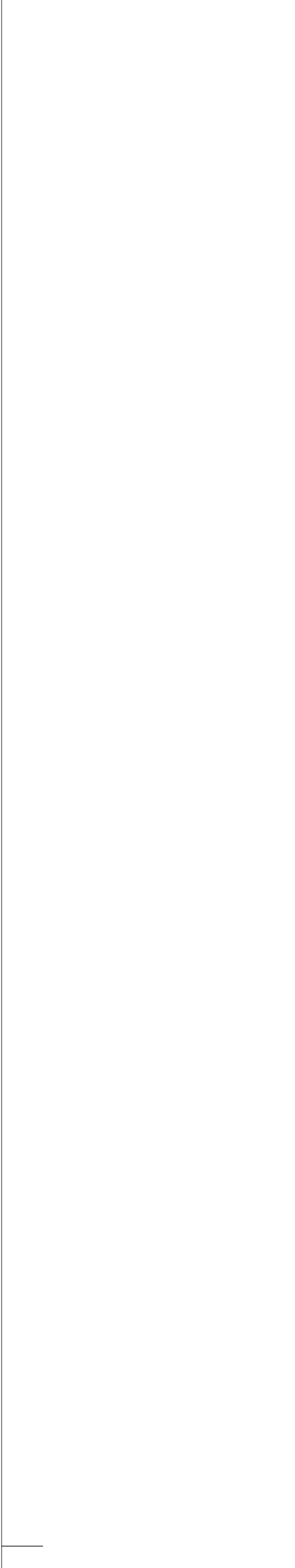
Betonkarkarás:
Fülddel érintkező szerkezeteknél min. 3,5 cm, egyéb szerkezeteknél min. 2 cm

Toldási hossz:
50d hosszvosoknál, hálé vosoltsrál: oldplemezrél egy hálósztás +5cm (20cm)
vb.falnál két hálósztás (30cm)
vb.földemnél két hálósztás (40cm)
A szerelt hosszvosok 30%-o toldható egy keresztmetszetben átfedésrel, nem toldható oml mezőközépen és feljü támosz felétt. Amennyiben ez nem lehetséges akkor 3-szoros toldási hosszról kell alkalmazni!
A talpgerendék, falok hosszvosóit a sarkokon sorkrémerev kapcsolóttal kell átvezetni!

Hasznos teherbíráso:
Járható földem: 2,0kN/m² megosztló teher,
Lépcső: 3,0kN/m² megosztló teher.

Szatlakozó tervek:
Építész engedélyezési tervek, gépészeti és villamosági tervek, közmű- és utas tervek.
Statikus tervek: S-1, Sf-1, Sa-1

Index:	Változtatás / készítés:	Munkatárs:	Tervező:
Dátum:			
FÜZÜY	8071 Magorodinas, Késlemgom u. 17/1. Tervező:	Feladós tervező:	Dátum:
Tel./Fax: +36(22)514-155	Füzy Barna	Füzy Barna	2017.11.24.
Mobil: +36(70)315-4784	Építőmérnök, statikus	Építőmérnök, statikus	Munkaszám:
emlőll: torony@szk.hu	TK-07/0586	TK-07/0586	17038
Munka megnevezése: 8600, Siófok, Petőfi sétány 3. hrsz: 6747	Munkatárs:		
Nagystrand élménymedence	Szörödi Monika		
Statikai kiviteli terve			
Rajz megnevezése: Csomóponti részlet tervek	Rajzszám:		
M 1:20	SCS-1		



A terv, a tervező szellemi tulajdona az 1999. évi LXXVI. törvény alapján szerzői jogvédelem alatt áll! A terv a TERVEZŐ NYILATKOZATÁVAL együtt érvényes!